



Компания:  
 Разработано:  
 Телефон:  
 Проект:

## Hydro-ME - Установки повышения давления 75111219 Hydro-ME 2 CRVE 32-1-1 G2-B-D-100-16-A



Внимание!  
 Фото товара может отличаться  
 от реального

### Описание модельного ряда:

Установки повышения давления Hydro-ME предназначены для перекачки и повышения давления чистой, химически неагрессивной воды, а также взрывопожаробезопасной жидкости без абразивных (твёрдых) или длиноволокнистых включений. Стандартные установки повышения давления Hydro-ME включают в себя 2/3/4/5 (опционально до 6) насосов CRV(E), соединённых параллельно и смонтированных на общей раме-основании со всей необходимой арматурой. Hydro-ME работает автоматически с учетом требований системы на основании показаний датчика давления главного насоса.

Установка поддерживает постоянное давление посредством регулирования частоты вращения подключённых насосов и меняет рабочую характеристику за счёт включения/выключения определённого количества насосов, параллельно управляя ими во время работы. При старте водопотребления в системе водоснабжения происходит падение давления. Когда давление снизится до значения пуска, включается главный насос. Если водопотребление будет возрастать, то производительность главного насоса будет увеличиваться за счёт регулирования его частоты вращения. Если мощности главного насоса окажется недостаточно, то поочередно будут подключаться другие насосы, а их производительность будет увеличиваться.


Если водопотребление снизится, то по показанию датчика давления производительность насосов будет снижаться вплоть до их отключения. Последним отключится главный насос. Перед поставкой каждая установка повышения давления Hydro-ME проходит заводские испытания.


### Область применения модельного ряда:

- Многоквартирные дома;
- Гостиницы;
- Спортивные объекты;
- Промышленные предприятия;
- Медицинские учреждения;
- Образовательные учреждения, в т. ч. школы, детские сады;
- Сельскохозяйственные объекты и пр.

### Основные преимущества модельного ряда:

- Компоновка без отдельного шкафа управления для упрощения обслуживания и снижения габаритных размеров;
- Работа с двумя датчиками давления и двумя главными насосами увеличивает надежность;
- Возможность работы по протоколу связи Modbus;
- Точная настройка системы позволяет «бесшовно» включать в работу насосы, перестраиваться при аварии и контролировать давление;
- Комплексное тестирование системы перед отправкой клиенту.

 [Скачать каталог](#)

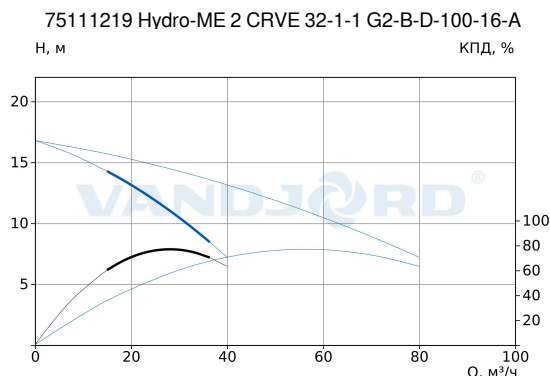
 [Скачать руководство по эксплуатации](#)

 [Скачать сертификат](#)



Компания:  
 Разработано:  
 Телефон:  
 Проект:

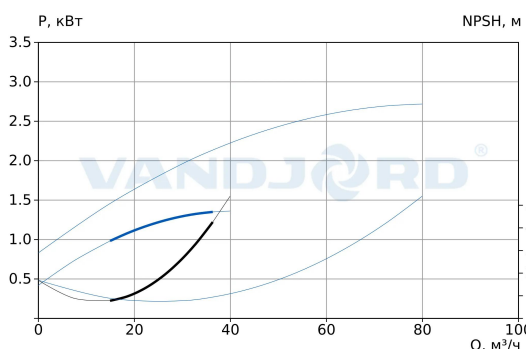
Описание	Значение
<b>Общие сведения</b>	
Артикул:	75111219
Наименование продукта:	Hydro-ME 2 CRVE 32-1-1 G2-B-D-100-16-A
Прайс-лист с НДС:	По запросу
<b>Технические данные</b>	
Мах расход:	80 м <sup>3</sup> /ч
Мах напор:	17 м
Количество насосов:	2
Тип установки уплотнения:	Одинарное
<b>Материалы</b>	
Корпус:	Чугун (ASTM 25B)
Рабочее колесо:	Нерж. сталь (AISI 304)
Уплотнение вала:	HQQE
Коллектор:	Нержавеющая сталь
<b>Монтаж</b>	
Мах рабочее давление:	16 бар
Стандарт трубного присоединения:	DIN
Размер всасывающего патрубка:	DN 100
Размер напорного патрубка:	DN 100
Допустимое давление фланцев:	PN 16
<b>Жидкость</b>	
Диапазон температуры жидкости:	5 .. 70 °C
<b>Данные электрооборудования</b>	
Мощность (P2) одного насоса:	1,5 кВт
Номинальное напряжение:	3x380-415 В (50 Гц)
Схема пуска:	Электрический
Класс энергоэффективности (EEI):	IE3
Степень защиты (IEC 34-5):	IP54
Номинальный ток на установку:	6,4 А
<b>Система управления</b>	
Встроенный преобразователь частоты:	Да
<b>Другое</b>	
Объем бака:	12 л
Температура хранения:	-30 .. 60 °C
Масса нетто:	360 кг



Потери на фитингах и клапанах не вкл.

**Параметры системы:**

Перекачиваемая жидкость = Вода  
 Температура перекачиваемой жидкости = 20 °C  
 Плотность = 998.2 кг/м<sup>3</sup>



**Hydro-ME - Установки повышения давления**



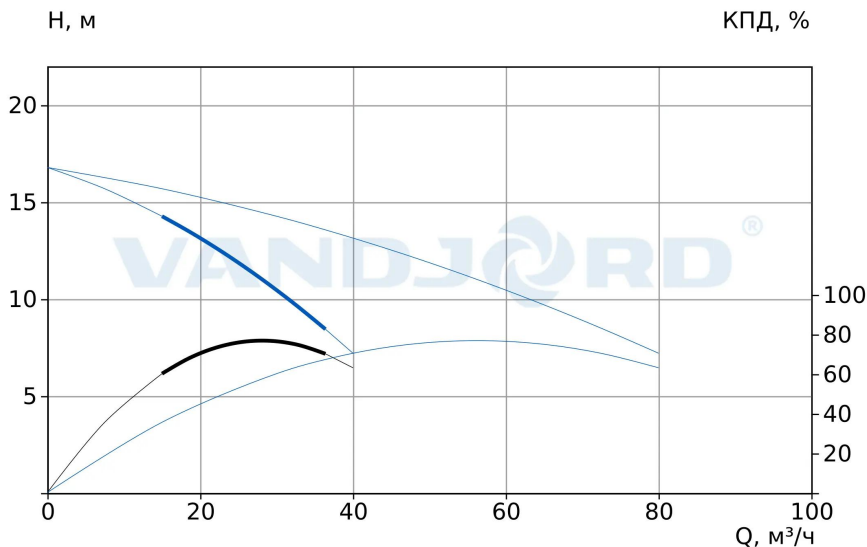
Внимание!  
 Фото товара может отличаться  
 от реального

Данный технический лист был создан в программе подбора VJ Select на сайте <https://vandjord.com/> [2025.10.04]



Компания:  
 Разработано:  
 Телефон:  
 Проект:

75111219 Hydro-ME 2 CRVE 32-1-1 G2-B-D-100-16-A



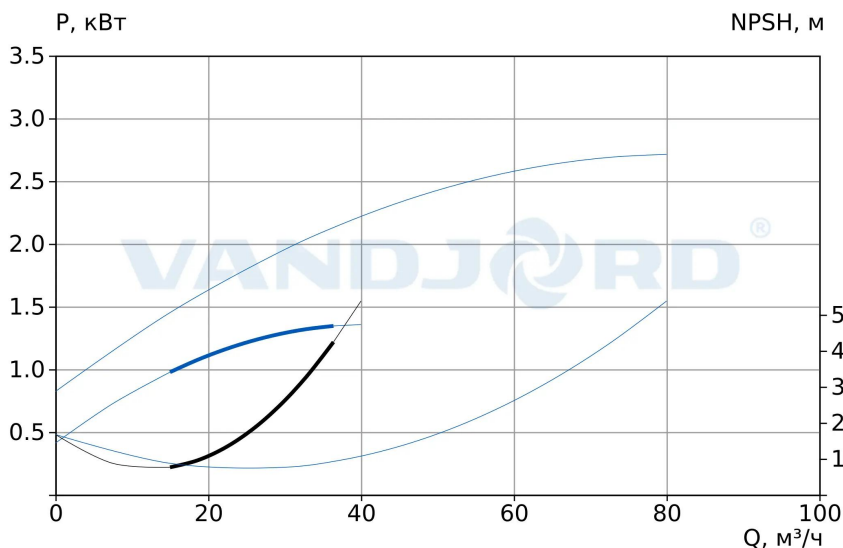
Потери на фитингах и клапанах не вкл.

**Параметры системы:**

Перекачиваемая жидкость = Вода

Температура перекачиваемой жидкости = 20 °C

Плотность = 998.2 кг/м³

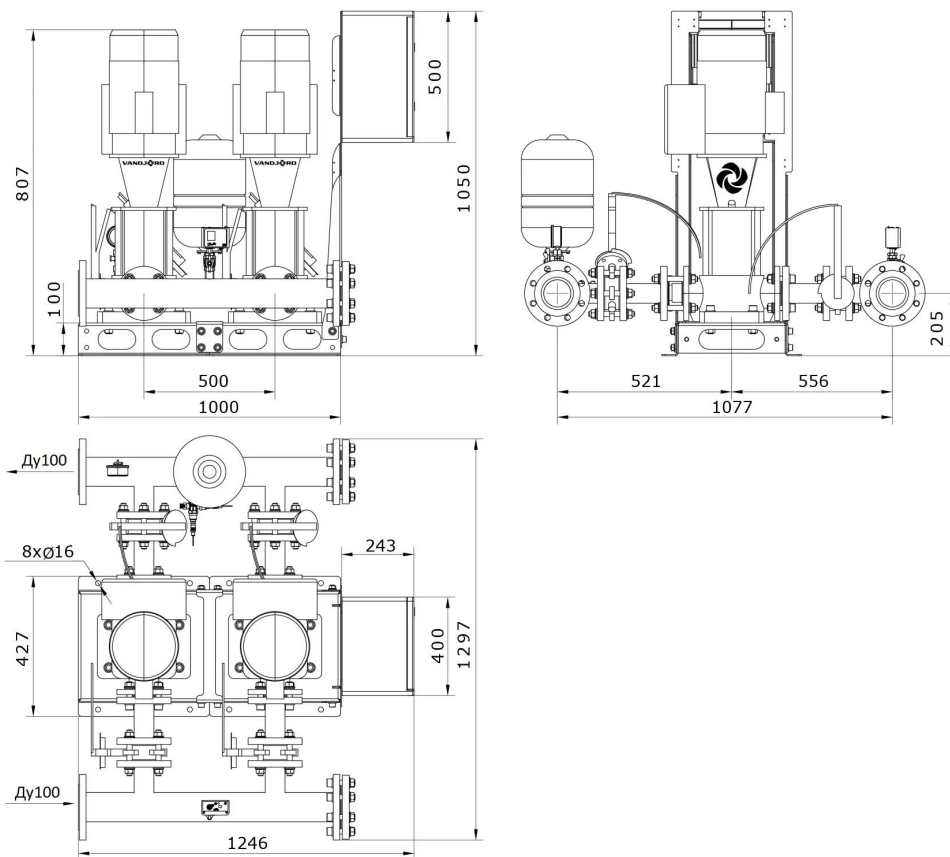


Данный технический лист был создан в программе подбора VJ Select на сайте <https://vandjord.com/> [2025.10.04]



Компания:  
 Разработано:  
 Телефон:  
 Проект:

### Габаритный чертеж 75111219 Hydro-ME 2 CRVE 32-1-1 G2-B-D-100-16-A



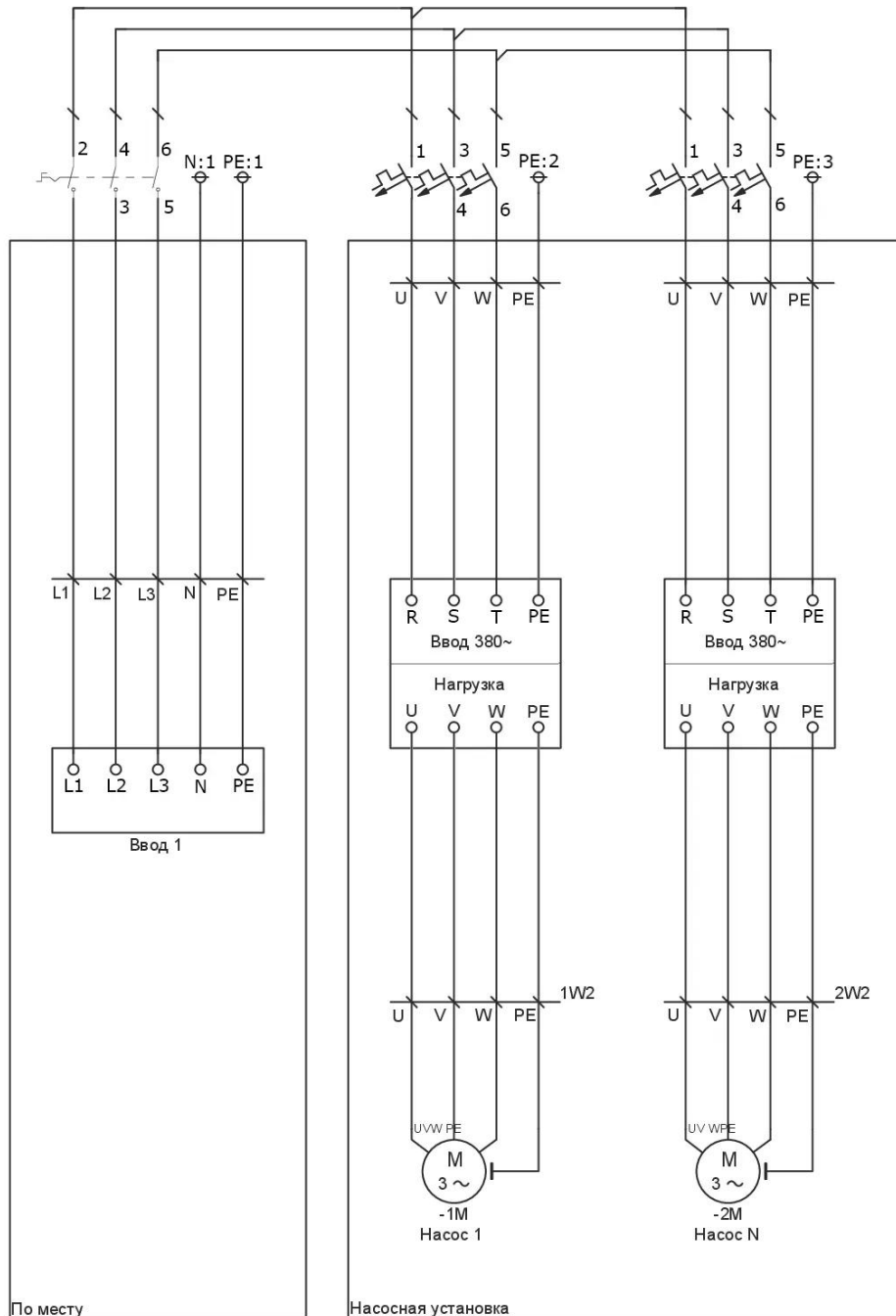
Скачать ВМ

Данный технический лист был создан в программе подбора VJ Select на сайте <https://vandjord.com/> [2025.10.04]



Компания:  
 Разработано:  
 Телефон:  
 Проект:

## Электросхема 75111219 Hydro-ME 2 CRVE 32-1-1 G2-B-D-100-16-A



Данный технический лист был создан в программе подбора VJ Select на сайте <https://vandjord.com/> [2025.10.04]