



Компания:
 Разработано:
 Телефон:
 Проект:

Hydro-ME - Установки повышения давления 7511147 Hydro-ME 2 CRVE 20-2 G2-B-D-80-16-A



Внимание!
 Фото товара может отличаться
 от реального

Описание модельного ряда:

Установки повышения давления Hydro-ME предназначены для перекачки и повышения давления чистой, химически неагрессивной воды, а также взрывопожаробезопасной жидкости без абразивных (твёрдых) или длиноволокнистых включений. Стандартные установки повышения давления Hydro-ME включают в себя 2/3/4/5 (опционально до 6) насосов CRV(E), соединённых параллельно и смонтированных на общей раме-основании со всей необходимой арматурой. Hydro-ME работает автоматически с учетом требований системы на основании показаний датчика давления главного насоса.

Установка поддерживает постоянное давление посредством регулирования частоты вращения подключённых насосов и меняет рабочую характеристику за счёт включения/выключения определённого количества насосов, параллельно управляя ими во время работы. При старте водопотребления в системе водоснабжения происходит падение давления. Когда давление снизится до значения пуска, включается главный насос. Если водопотребление будет возрастать, то производительность главного насоса будет увеличиваться за счёт регулирования его частоты вращения. Если мощности главного насоса окажется недостаточно, то поочередно будут подключаться другие насосы, а их производительность будет увеличиваться.

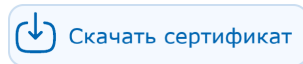
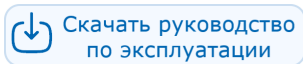
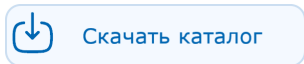
Если водопотребление снизится, то по показанию датчика давления производительность насосов будет снижаться вплоть до их отключения. Последним отключится главный насос. Перед поставкой каждая установка повышения давления Hydro-ME проходит заводские испытания.

Область применения модельного ряда:

- Многоквартирные дома;
- Гостиницы;
- Спортивные объекты;
- Промышленные предприятия;
- Медицинские учреждения;
- Образовательные учреждения, в т. ч. школы, детские сады;
- Сельскохозяйственные объекты и пр.

Основные преимущества модельного ряда:

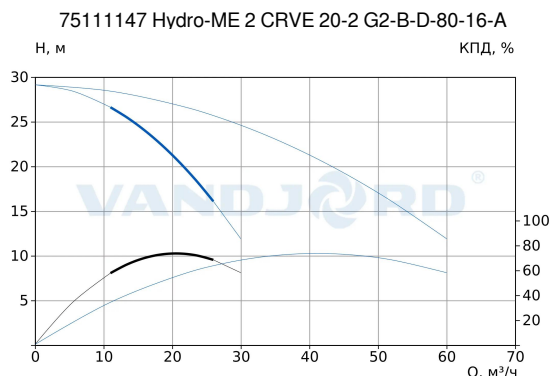
- Компоновка без отдельного шкафа управления для упрощения обслуживания и снижения габаритных размеров;
- Работа с двумя датчиками давления и двумя главными насосами увеличивает надежность;
- Возможность работы по протоколу связи Modbus;
- Точная настройка системы позволяет «бесшовно» включать в работу насосы, перестраиваться при аварии и контролировать давление;
- Комплексное тестирование системы перед отправкой клиенту.





Компания:
 Разработано:
 Телефон:
 Проект:

Описание	Значение
Общие сведения	
Артикул:	75111147
Наименование продукта:	Hydro-ME 2 CRVE 20-2 G2-B-D-80-16-A
Прайс-лист с НДС:	По запросу
Технические данные	
Мак расход:	60 м ³ /ч
Мак напор:	29 м
Количество насосов:	2
Тип установки уплотнения:	Одинарное
Материалы	
Корпус:	Чугун (ASTM 25B)
Рабочее колесо:	Нерж. сталь (AISI 304)
Уплотнение вала:	HQQE
Коллектор:	Нержавеющая сталь
Монтаж	
Мак рабочее давление:	16 бар
Стандарт трубного присоединения:	DIN
Размер всасывающего патрубка:	DN 80
Размер напорного патрубка:	DN 80
Допустимое давление фланцев:	PN 16
Жидкость	
Диапазон температуры жидкости:	5 .. 70 °C
Данные электрооборудования	
Мощность (P2) одного насоса:	2,2 кВт
Номинальное напряжение:	3x380-415 В (50 Гц)
Схема пуска:	Электрический
Класс энергоэффективности (EEI):	IE3
Степень защиты (IEC 34-5):	IP54
Номинальный ток на установку:	9,2 А
Система управления	
Встроенный преобразователь частоты:	Да
Другое	
Объем бака:	12 л
Температура хранения:	-30 .. 60 °C
Масса нетто:	314 кг



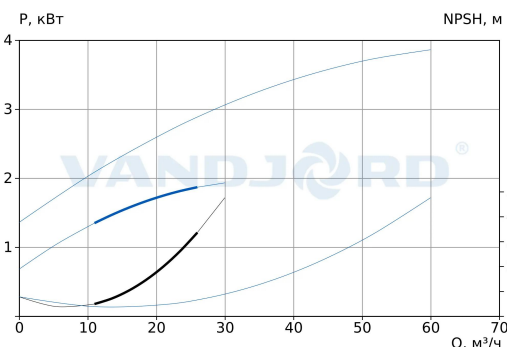
Потери на фитингах и клапанах не вкл.

Параметры системы:

Перекачиваемая жидкость = Вода

Температура перекачиваемой жидкости = 20 °C

Плотность = 998.2 кг/м³



Hydro-ME - Установки повышения давления



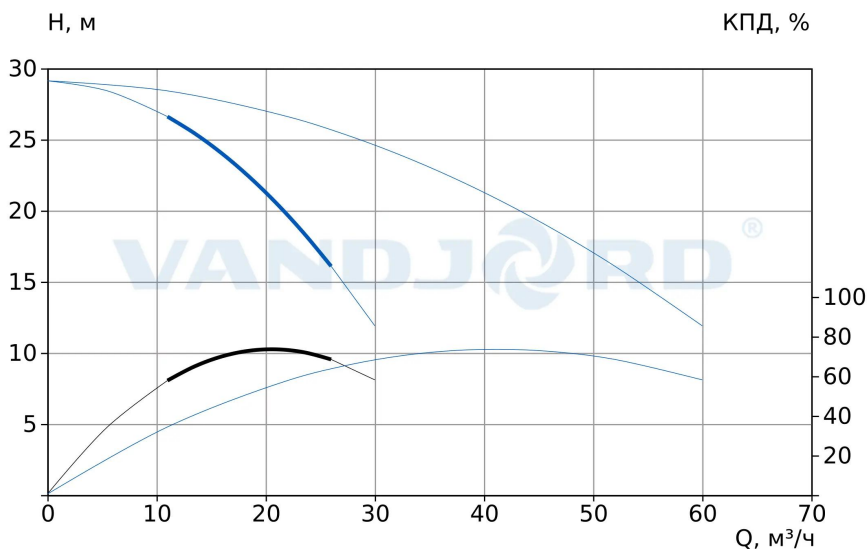
Внимание!
 Фото товара может отличаться
 от реального

Данный технический лист был создан в программе подбора VJ Select на сайте <https://vandjord.com/> [2025.10.04]



Компания:
 Разработано:
 Телефон:
 Проект:

75111147 Hydro-ME 2 CRVE 20-2 G2-B-D-80-16-A



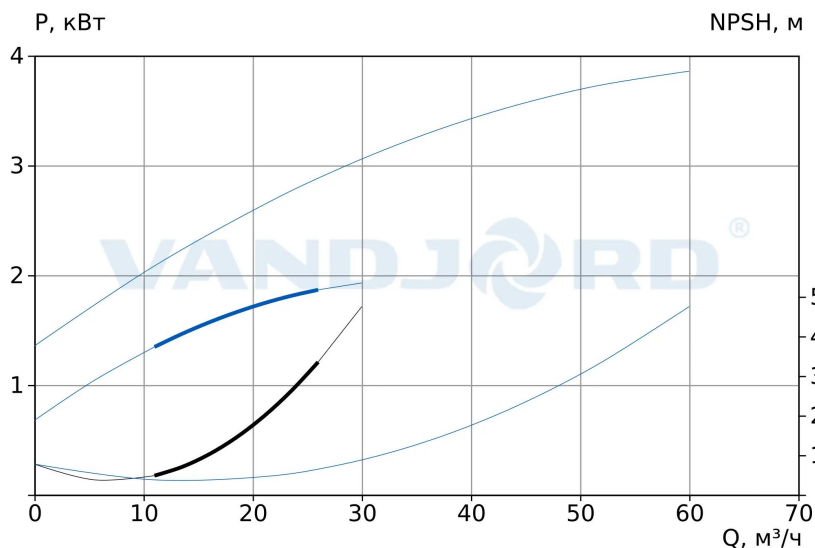
Потери на фитингах и клапанах не вкл.

Параметры системы:

Перекачиваемая жидкость = Вода

Температура перекачиваемой жидкости = 20 °C

Плотность = 998.2 кг/м³

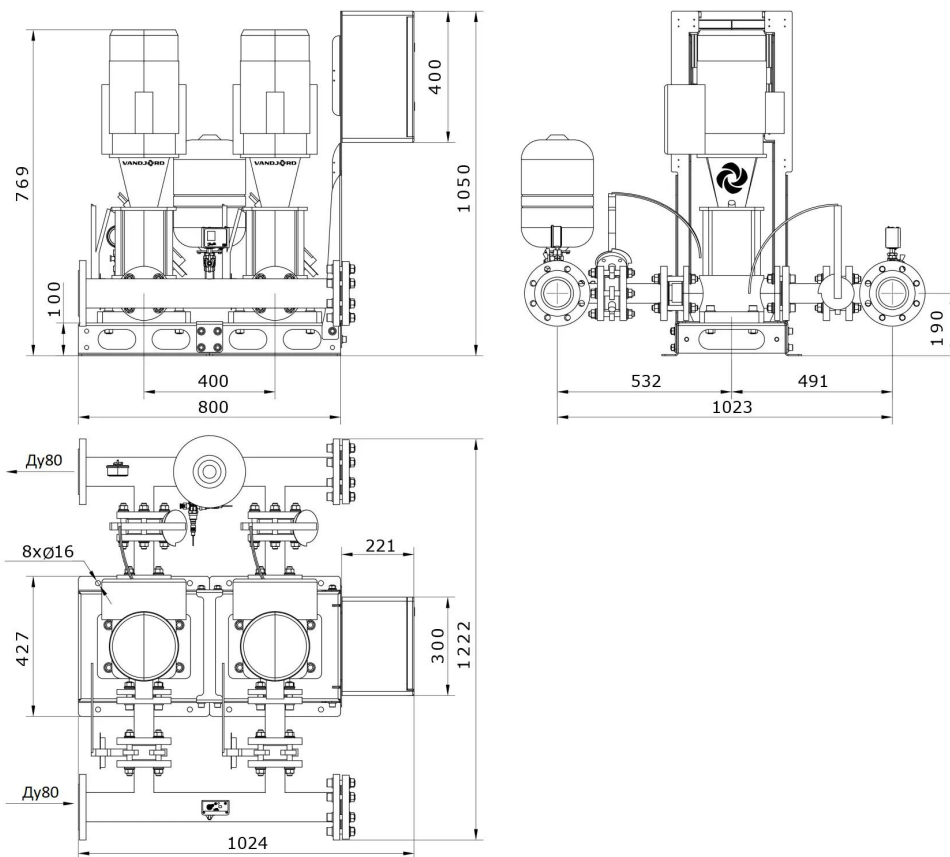


Данный технический лист был создан в программе подбора VJ Select на сайте <https://vandjord.com/> [2025.10.04]



Компания:
 Разработано:
 Телефон:
 Проект:

Габаритный чертёж 75111147 Hydro-ME 2 CRVE 20-2 G2-B-D-80-16-A



Скачать BIM

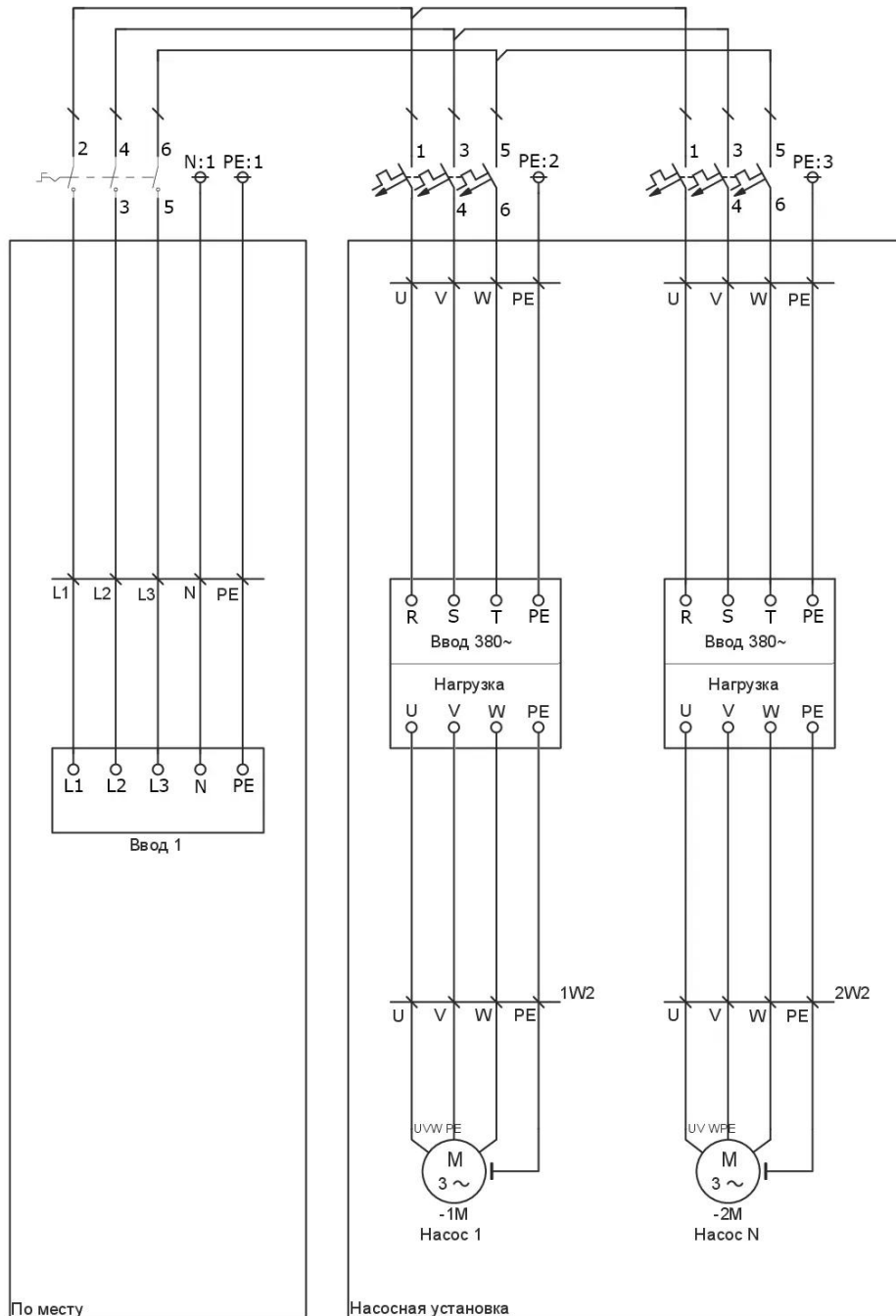
Данный технический лист был создан в программе подбора VJ Select на сайте <https://vandjord.com/> [2025.10.04]

Настоящее предложение не имеет никакой юридической силы для компании ООО "Вандйорд Групп" (пока от уполномоченного лица компании в письменной форме не будет заключено юридически обязывающее соглашение/соглашение о порядке ведения переговоров). Содержание настоящего предложения, включая все вложения, не является офертой в соответствии со статьями 435, 443 Гражданского Кодекса РФ и/или акцептом в соответствии со статьей 438 Гражданского Кодекса РФ. Условия поставки и оплаты товара как существенные подлежат дополнительному согласованию. Обмен электронными документами/сообщениями с вложением настоящего предложения, не является основанием и формой для заключения договора согласно Статье 434 Гражданского Кодекса РФ. Любой, кто обменивается сообщениями с ООО "Вандйорд Групп", считается принявшим настоящие условия и связанные с этим риски.



Компания:
 Разработано:
 Телефон:
 Проект:

Электросхема 75111147 Hydro-ME 2 CRVE 20-2 G2-B-D-80-16-A



Данный технический лист был создан в программе подбора VJ Select на сайте <https://vandjord.com/> [2025.10.04]